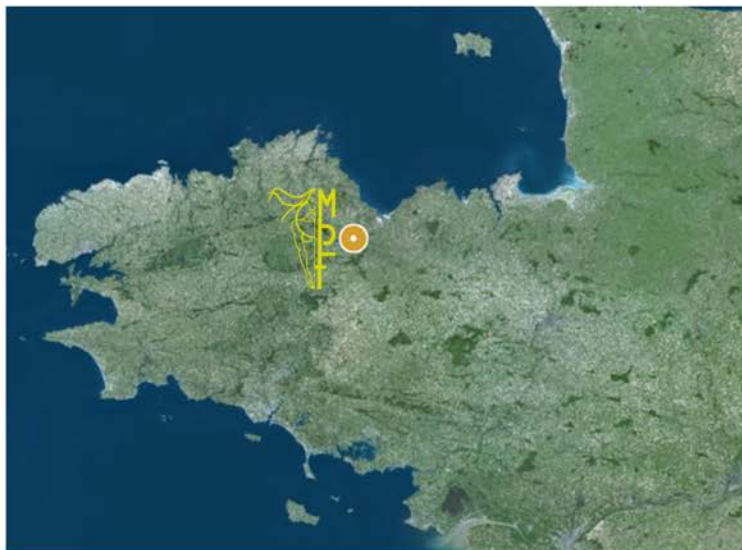






# SITUATION GÉOGRAPHIQUE DE L'ENTREPRISE

L'entreprise se situe à Plaine-Haute, commune proche de l'agglomération de Saint-Brieuc.



# HISTORIQUE DE L'ENTREPRISE

Fils de Métallier Ferronnier basé à Montgeron (91), reconnu sur l'Île-de-France, M. Lionel MORETTO a passé 8 années à travailler avec son père, M. MORETTO Arturo sur de nombreux chantiers du patrimoine. En 2003 M. Lionel MORETTO et sa femme Cécile ont décidé de revenir en Bretagne pour une meilleure qualité de vie, et ont été salarié de l'entreprise SARL METAFER jusqu'au 5 septembre 2005, où ils ont décidé de créer la société SARL CFer pour racheter l'actif de la société SARL METAFER.

De 4 salariés nous avons développé la Métallerie d'Art et progressivement œuvré en ferronnerie dans des chantiers classés Monuments Historiques. En 2009, n'ayant plus assez d'espace pour développer notre activité, nous avons décidé de doubler la surface de l'atelier (de 500 à 1000 m²).

Au fur et à mesure des années, nous avons réussi, grâce à notre savoir-faire et notre exigence, à faire partie des entreprises de référence sur la région Bretagne, puis sur l'Île-de-France. Les équipes se sont renforcées pour arriver en 2022 à 27 salariés.

**Durant ces années, nous avons obtenu de nombreuses reconnaissances, label et prix, pour notre investissement dans l'apprentissage, notre savoir-faire et notre dynamisme :**

- 2009 Prix Stars & Métiers de la BPO « Dynamisme d'entreprise »,
- 2014 Prix Joubrel d'Initiative Armor,
- 2015 Obtention du diplôme d'Artisan d'Art de la Chambre des Métiers des Côtes d'Armor,
- 2015 Obtention de la qualification Qualibat 4493 en ferronnerie Monuments Historiques (16 entreprises en France à l'avoir),
- 2017 Reconstitution de la qualification Qualibat 4493 en ferronnerie Monuments Historiques,
- 2017 Qualification Entreprise du Patrimoine Vivant (EPV),
- 2018 Oscar de la Responsabilité sociétale de l'entreprise
- 2018 Prix Métiers d'Art et du Patrimoine, reçu lors du salon du Patrimoine au Carrousel du Louvre à Paris,
- 2018 Adhésion au Groupement des Entreprises référencées aux Monuments Historiques (GMH)
- 2021 Reconstitution de la qualification Qualibat 4493 en ferronnerie Monuments Historiques (avec les félicitations de la Commission).

# HISTORIQUE DE L'ENTREPRISE

**Nous avons œuvré sur de nombreux chantiers prestigieux, tels que :**

- DRAC de Quimper
- Portail du Château de Craffault
- Portail de l'hôtel de ville de Paris
- Musée de la shoah à Paris
- 19 rue de Sèvres Paris
- Tour Paradis à Brest
- Tour Césars à Brest
- Bâtiment au Lions à Brest
- Pont Alexandre III à Paris
- Quai Bourbon à Paris
- Pont Neuf à Paris
- Passerelles du canal Saint Martin à Paris
- Palais des congrès à Versailles
- Bourse du commerce à Paris
- Musée de la chasse Paris
- Château de Cogners
- ...

**Nous avons également travaillé avec des Artistes reconnus, tels que :**

- Claude Léveque
- Jean-Luc Vilmoulth
- Susanna Fritcher
- Jean Divry
- Hubert Le Gall
- Anselm Kieffer
- ...

**Début 2019**, ayant pour objectif de poursuivre notre développement, nous avons décidé d'investir dans un **deuxième atelier** très proche du premier, avec 900 m<sup>2</sup> d'atelier dédié essentiellement à la ferronnerie traditionnelle.

Pour cela une **nouvelle société** a été créée : **Manufacture des Forges**. Afin de pleinement se consacrer à la Serrurerie / Ferronnerie, Lionel et Cécile MORETTO ont passé la main et cédé la société SARL CFer à Gaël HARDY (gérant de la société CREZE à Rennes) et à Arnaud PRIGENT (ancien directeur de METAFER CFer) en mars 2022.

# POURQUOI MANUFACTURE DES FORGES

## MANUFACTURE

Une **manufacture** (du latin manufactura, «fait à la main») est un **lieu de fabrication** dans lequel des **produits ou ouvrages sont fabriqués à la main** par des ouvriers **hautement qualifiés** et désigne les entreprises qui fabriquent elles-mêmes l'ensemble des éléments d'un ouvrage (allant même jusqu'à la **réalisation des outils** nécessaires à cette tâche), afin de les différencier de celles qui sous-traitent partialement ou intégralement cette fabrication.

## DES FORGES

Il existe **3 domaines de compétences** et **spécialités** dans le domaine de la forge d'ouvrages, appelant et nécessitant des savoir-faire bien spécifiques

### LA FORGE EN RESTAURATION DU PATRIMOINE

La **forge en Restauration du Patrimoine et MH (Monuments Historiques)** est le Graal du métier de ferronnier et nécessite à la fois de grandes compétences et technicités dans les **savoir-faire anciens** comme le formage à chaud des métaux, les techniques d'assemblage ancestral, les outils permettant de les réaliser...

Mais aussi et surtout une **passion dévorante pour l'Histoire** avec un grand «H», car au-delà de l'histoire du métier et des savoir-faire liés aux diverses époques, l'histoire avec ses conflits, ses crises, ses périodes de calme et d'émulation artistique et même industrielle a fortement marqué et fait évoluer le métier du ferronnier.

C'est ces **savoir-faire et cette culture** qui nous permettent de réaliser les restaurations d'ouvrages centenaires, ou de les réaliser lorsqu'ils ont disparu de notre Patrimoine.

# POURQUOI MANUFACTURE DES FORGES

## LA FORGE DE STYLE

La forge de style est l'**utilisation de ces savoir-faire**, mais **avec les techniques et outils de formage des métaux et assemblages contemporains**, tout en conservant l'aspect des **styles anciens**. Utilisé principalement pour des ouvrages en commande privée, et a un intérêt économique impliquant moins d'heures de fabrication.

## LA FORGE CONTEMPORAINE

La forge contemporaine nécessitant à la fois de maîtriser les techniques de formage des métaux à chaud, mais aussi des capacités de création et de design permettant de réaliser des ouvrages originaux et uniques pour nos clients.

Ces trois domaines principaux nécessitent la maîtrise en formage des métaux, la connaissance de technique de ses métaux ( fers purs, acier, cuivre, laiton... ), l'estampage, le repoussage, le refoulement, les divers assemblages (mi-fers, tenons et mortaise, rivetage, goupillage, clavetage...), la trempe, la dinanderie ( travaux de repoussage et de ciselage des métaux à base de cuivre )... Et bien d'autres techniques et savoir-faire qui nécessitent un très long apprentissage et la mise en œuvre sur de nombreuses années .

**AUJOURD'HUI, NOUS RÉALISONS ET RESTAURONS DES  
OUVRAGES AVEC LE SAVOIR-FAIRE DE NOS ANCIENS, POUR  
TRANSMETTRE À NOS SUCCESSEURS UN PATRIMOINE...**

# MOYENS HUMAINS & TECHNIQUES

## MOYENS HUMAINS

En cette année 2022, notre équipe est composée de 7 personnes :

- M. MORETTO Lionel, gérant et bureau d'études
- Mme MORETTO Cécile, administratif et bureau d'études
- M. GOUSSET Xavier, Responsable d'atelier, compagnon ferronnier
- M. KUPIEC Rudy, compagnon ferronnier
- M. COLIN-RENARD Nathanaël, compagnon ferronnier
- M. DELAUNAY Fabien, compagnon ferronnier
- M. LE CHANU Oan, apprenti

## MOYENS TECHNIQUES

Pour la réalisation de vos travaux, la fabrication sera réalisée par nos salariés. Pour cela, nous disposons d'un atelier de 900m<sup>2</sup> avec les équipements suivants :

- 2 Véhicules pour la pose
- 4 postes de soudure semi-automatique (soudure fine)
- 4 postes à souder TIG (acier, inox)
- 1 polisseuse Inox
- 1 Cabine de peinture.
- 3 perceuses à colonne radial
- 1 chariot élévateur
- 1 scie à ruban semi-automatique
- Scie lame carbure
- Poinçonneuses
- Compresseurs 10 barres (usinage à air comprimé...)
- Une fraiseuse d'usinage
- Tanks avec grugeuse
- Divers outillage manuel (marteau, tournevis, pince...) et électroportatif (perceuse, meuleuse...).
- 3 forges
- 2 martinets de forge
- 2 marteaux Pilon
- 1 backstand
- Presse hydraulique 50 tonnes
- Divers outillages pour la réalisation des opérations d'estampage, Forges, texturages ....
- Une rouleuse à galets
- Un tour d'usinage



# QUALIFICATIONS & RECONNAISSANCES

## ARTISAN D'ART PAR LA CHAMBRE DES MÉTIERS ET DE L'ARTISANAT 2015



REPUBLIQUE FRANÇAISE



La qualification 4493 Ferronnerie traditionnelle en MH (Monuments Historiques) est attribuée pour 4 années et confirme le savoir-faire et les compétences de notre atelier de ferronnerie.

Grâce au travail de nos 4 compagnons ferronniers et des chantiers en restauration du patrimoine effectués ces trois dernières années, nous avons obtenu cette qualification tant souhaitée et attendue et nous permet de rentrer dans le cercle des 12 entreprises nationales qualifiées.

# ANCIENNETÉ DE L'ÉQUIPE DANS LE METIER

- **M. MORETTO Lionel** : 36 ans en restauration du patrimoine (ferronnerie et métallerie) => deuxième génération de métallier ferronnier
- **Mme MORETTO Cécile** : 19 ans dans les fonctions administratives et bureau d'études en Métallerie/Ferronnerie
- **M. GOUSSET Xavier** : 8 ans compagnon ferronnier + 3 ans responsable d'atelier
- **M. KUPIEC Rudy** : 32 ans compagnon ferronnier
- **M. COLIN-RENARD Nathanaël** : 8 ans compagnon ferronnier
- **M. DELAUNAY Fabien** : 25 ans compagnon ferronnier
- **M. LE CHANU Oan** : 2 ème année en apprentissage

**Nous n'avons pas pour habitude d'employer des entreprises sous-traitantes pour nos ouvrages, en revanche en cas de besoin, nous avons un réseau d'indépendants qui nous permettent d'augmenter ponctuellement notre personnel.**

# OUVRAGES DE RÉFÉRENCE

Forge traditionnelle

## RESTAURATION DES GARDE-CORPS DU 18 PLACE VENDÔME À PARIS

Maître d'ouvrage : Privé

Maître d'œuvre : Mme Tek Marie Amélie / Architecte du Patrimoine - GTK Architectes

Travaux en ferronnerie réalisés : garde-corps, dorure...



# OUVRAGES DE RÉFÉRENCE

Forge traditionnelle

CONCEPTION FABRICATION ET POSE D'UN ENSEMBLE DE GARDE-CORPS ET PORTAILS / AIX EN PROVENCE (13)

Maître d'ouvrage : Privé

Maître d'œuvre : Mr Régis Letort / agence LBE



# OUVRAGES DE RÉFÉRENCE

Forge traditionnelle

FABRICATION ET POSE DE GRILLES EN FERRONNERIE TRADITIONNELLE XVÈME, MANOIR SAINT RENAUD (22)

Maître d'ouvrage : Privé



# OUVRAGES DE RÉFÉRENCE

Forge traditionnelle

FABRICATION ET POSE DE GRILLES EN FERRONNERIE  
TRADITIONNELLE XVÈME, MANOIR SAINT RENAUD (22)

Maître d'ouvrage : Privé



# OUVRAGES DE RÉFÉRENCE

Forge traditionnelle

CONCEPTION FABRICATION ET POSE D'UN ENSEMBLE DE  
GARDE-CORPS À DINARD (35)

Maître d'ouvrage : Privé

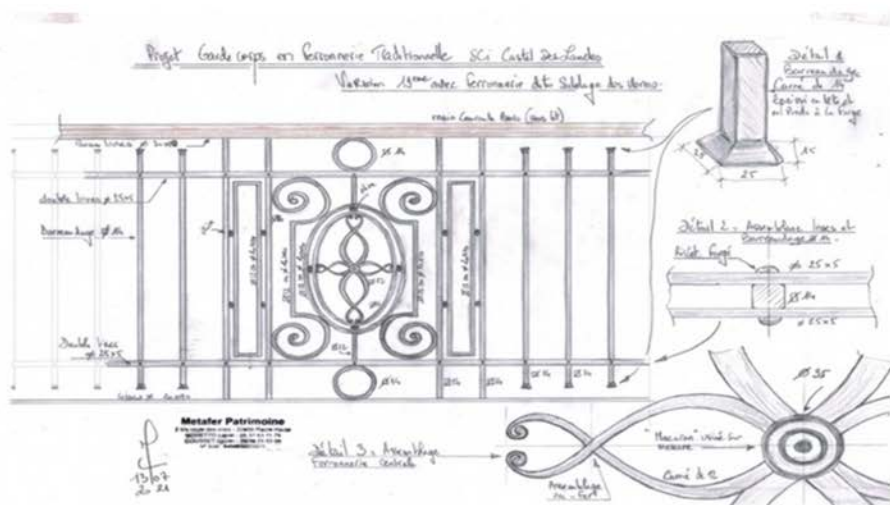


# OUVRAGES DE RÉFÉRENCE

Forge traditionnelle

## CONCEPTION FABRICATION ET POSE D'UN ENSEMBLE DE GARDE-CORPS EN FERRONNERIE TRADITIONNELLE ILE GRANDE (22)

Maître d'ouvrage : Privé  
Maître d'œuvre : Mr Petibon architecte





# OUVRAGES DE RÉFÉRENCE

Forge traditionnelle

## CONCEPTION FABRICATION ET POSE D'UN ENSEMBLE DE GARDE-CORPS EN FERRONNERIE TRADITIONNELLE ILE GRANDE (22)

Maître d'ouvrage : Privé  
Maître d'œuvre : Mr Petibon architecte



# OUVRAGES DE RÉFÉRENCE

Forge traditionnelle

## CONCEPTION FABRICATION ET POSE D'UN ENSEMBLE DE GARDE-CORPS EN FERRONNERIE TRADITIONNELLE ILE GRANDE (22)

Maître d'ouvrage : Privé  
Maître d'œuvre : Mr Petibon architecte



# OUVRAGES DE RÉFÉRENCE

Forge traditionnelle

## RESTITUTION EN FERRONNERIE TRADITIONNELLE DE DEUX GARDE-CORPS ART NOUVEAU, DISPARUS DANS LES ANNÉES 60 / HÔTEL PARTICULIER PARIS (75007)

Maître d'ouvrage : Privé

Maître d'œuvre : Mr Gilles Reibell architecte (Paris)



Seule trace historique pour reconstituer l'escalier et les garde-corps à l'identique

# OUVRAGES DE RÉFÉRENCE

Forge traditionnelle

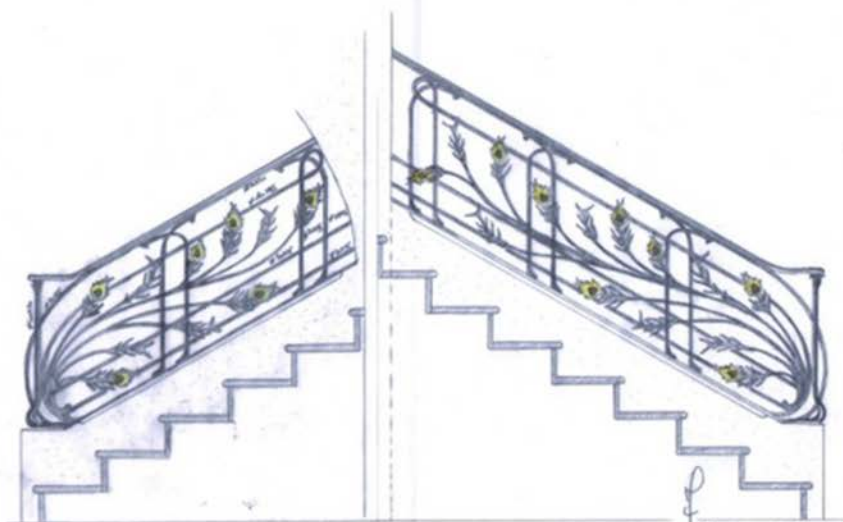


SAS CHARDON  
Rue Clivio Redas 75013 Paris  
Sébastien Plancher sculpteur

SAS CHARDON  
Rue Clivio Redas 75013 Paris  
Sébastien Plancher sculpteur



Clivio Redas 75013 Paris  
Sébastien Plancher sculpteur



Départ grand large en destination Historique  
SAS CHARDON / Rue Clivio Redas 75013 Paris

Clivio Redas 75013 Paris  
Sébastien Plancher sculpteur

# OUVRAGES DE RÉFÉRENCE

Forge traditionnelle



# OUVRAGES DE RÉFÉRENCE

Forge traditionnelle



# OUVRAGES DE RÉFÉRENCE

Forge traditionnelle

## RESTITUTION EN FERRONNERIE TRADITIONNELLE DE DEUX GARDE-CORPS ART NOUVEAU, DISPARUS DANS LES ANNÉES 60 / HÔTEL PARTICULIER PARIS

Maître d'ouvrage : Privé

Maître d'œuvre : Mr Gilles Reibell architecte (Paris)



# OUVRAGES DE RÉFÉRENCE

Forge traditionnelle

CONCEPTION FABRICATION ET POSE DE GRILLES EN  
FERRONNERIE TRADITIONNELLE XVÈME ET DE MAINS  
COURANTES, CHÂTEAU DE COGNERS (72)

Maître d'ouvrage : Privé

Maître d'œuvre : Anne Sazerat / agence Jouve Sazera Vignaud





# OUVRAGES DE RÉFÉRENCE

Forge traditionnelle

CONCEPTION FABRICATION ET POSE DE GRILLES EN  
FERRONNERIE TRADITIONNELLE XVÈME ET DE MAINS  
COURANTES, CHÂTEAU DE COGNERS (72)

Maître d'ouvrage : Privé

Maître d'œuvre : Anne Sazerat / agence Jouve Sazera Vignaud



# OUVRAGES DE RÉFÉRENCE

Forge traditionnelle

CONCEPTION FABRICATION ET POSE DE GRILLES EN  
FERRONNERIE TRADITIONNELLE XVÈME ET DE MAINS  
COURANTES, CHÂTEAU DE COGNERS (72)

Maître d'ouvrage : Privé

Maître d'œuvre : Anne Sazerat / agence Jouve Sazera Vignaud



# OUVRAGES DE RÉFÉRENCE

Serrurerie Fine / Forge traditionnelle

## GRILLES CANIVEAUX USINÉES FORGÉES. / CHÂTEAU DE VINCENNES (94)

Maître d'ouvrage : Degaine



# OUVRAGES DE RÉFÉRENCE

Forge traditionnelle

## RESTAURATION, AGRANDISSEMENT ET POSE DU PORTAIL DE L'ÉCOLE CATHOLIQUE COURS SAINTE-ANNE PLOUISY (22)

Maître d'ouvrage : Privé

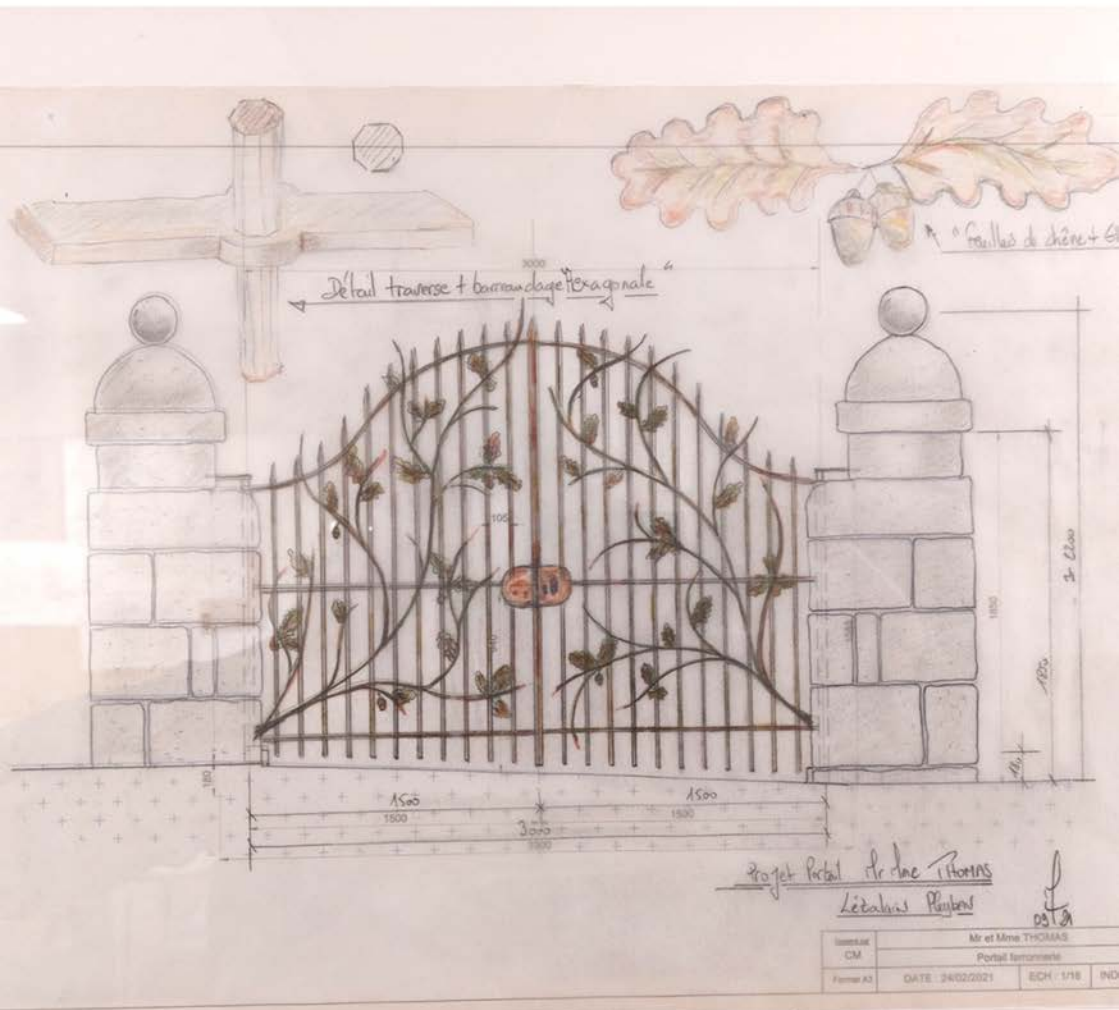


# OUVRAGES DE RÉFÉRENCE

Forge traditionnelle

CONCEPTION PORTAIL EN FORGE TRADITIONNELLE, AVEC  
AJOUT D'UN BRANCHAGE CHÊNE, FEUILLES EN FER  
REPOUSSÉ ET GLANDS EN ESTAMPAGE À LA FORGE

Maître d'œuvre : Privé / Côtes d'Armor



# OUVRAGES DE RÉFÉRENCE

Forge traditionnelle

CONCEPTION PORTAIL EN FORGE TRADITIONNELLE, AVEC  
AJOUT D'UN BRANCHAGE CHÊNE, FEUILLES EN FER  
REPOUSSÉ ET GLANDS EN ESTAMPAGE À LA FORGE

Maître d'œuvre : Privé / Côtes d'Armor

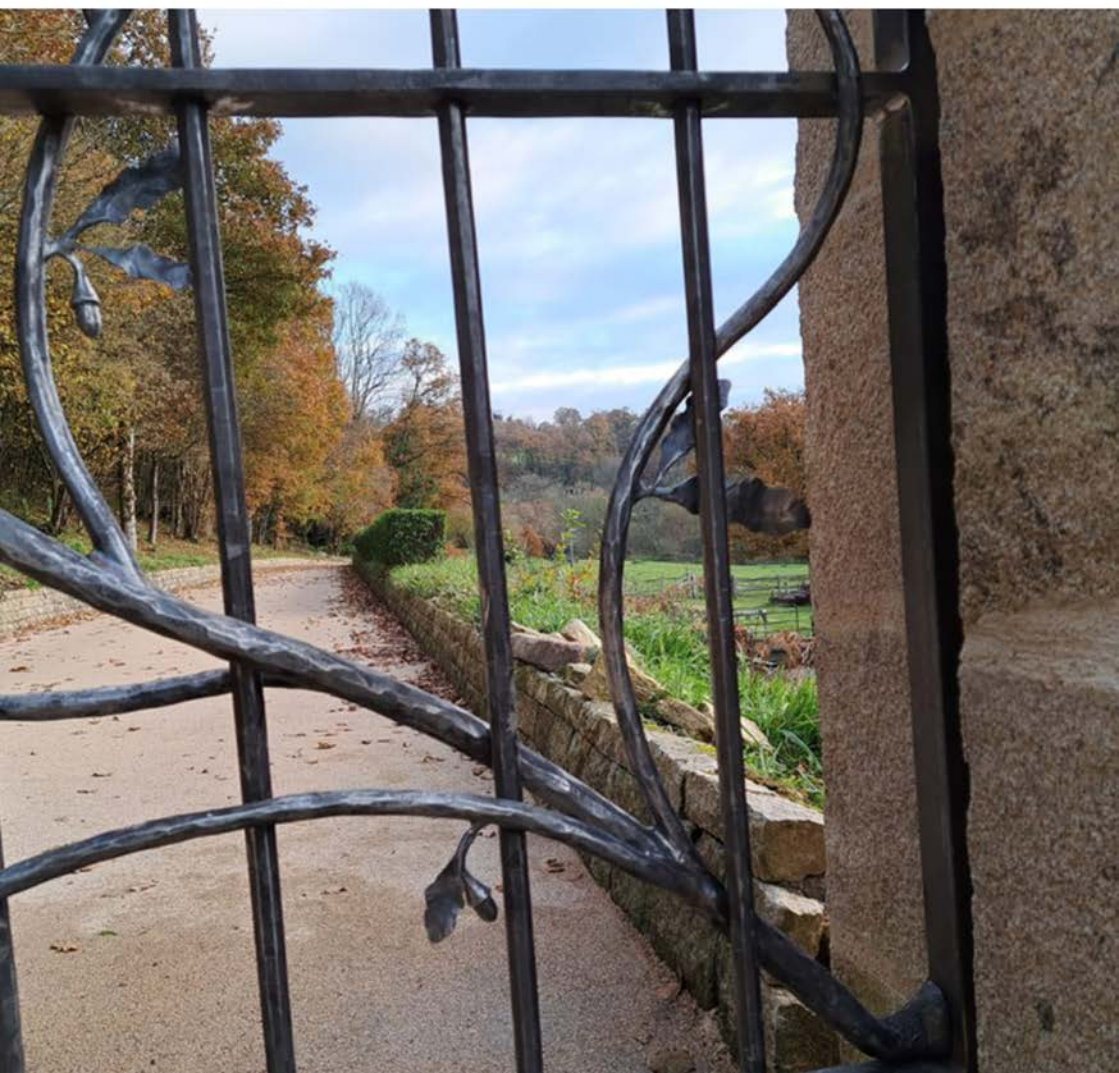


# OUVRAGES DE RÉFÉRENCE

Forge traditionnelle

CONCEPTION PORTAIL EN FORGE TRADITIONNELLE, AVEC  
AJOUT D'UN BRANCHAGE CHÊNE, FEUILLES EN FER  
REPOUSSÉ ET GLANDS EN ESTAMPAGE À LA FORGE

Maître d'œuvre : Privé / Côtes d'Armor



# OUVRAGES DE RÉFÉRENCE

Forge traditionnelle

PORTAIL DEUX VANTAUX / CRÉATION ET FABRICATION EN  
FORGE TRADITIONNELLE (SUIVANT MODÈLE EXISTANT  
MAIS NON RESTAURABLE ) / PLOUISY (22)

Maître d'œuvre : Privé





# OUVRAGES DE RÉFÉRENCE

Forge traditionnelle

RÉALISATION DE 4 GARDE-CORPS PARFAITEMENT IDENTIQUES AUX EXISTANTS (ESTAMPAGE DES ACIERS / ASSEMBLAGE TENONS FORGÉS / MAIN COURANTE ESTAMPÉE FORGÉE) / 75007 PARIS

Maître d'œuvre : Privé



# OUVRAGES DE RÉFÉRENCE

Forge traditionnelle

RÉALISATION D'UN GARDE-CORPS TYPE "CHINON"  
(BALUSTRES FORGÉS / BOULES EN BRONZE PATINÉES).

PARIS (75007)

Maître d'œuvre : Privé



# OUVRAGES DE RÉFÉRENCE

Restauration en forge traditionnelle

## PHASE 2 RESTAURATION DES GRILLES EXISTANTES EN FERRONNERIE TRADITIONNELLE XV EME, MANOIR SAINT RENAUD (22)

Maître d'ouvrage : Privé



# OUVRAGES DE RÉFÉRENCE

Restauration en forge traditionnelle

## RESTAURATION ET RESTITUTION FRISE DÉCORATIVE MUSÉE CLEMENCEAU PARIS (75016)

Maître d'ouvrage : Fondation du Musée Clemenceau / soutiens de la DRAC IDF et de la  
Région IDF

Architecte : M. Cord Sébastien (architecte du Patrimoine)



# OUVRAGES DE RÉFÉRENCE

Restauration en forge traditionnelle

RESTAURATION ET POSE DE GRILLES EN FERRONNERIE  
TRADITIONNELLE XIVÈME / MANOIR DE KERESTAT (29)

Maître d'ouvrage : Privé



# OUVRAGES DE RÉFÉRENCE

Restauration en forge traditionnelle

## RESTAURATION ET POSE DES GRILLES ET PORTAIL DE LA COMMUNE DE SANTENY (94)

Maître d'ouvrage : commune de Santeny



# OUVRAGES DE RÉFÉRENCE

Restauration en forge traditionnelle

## AVANT RESTAURATION ET POSE DES GRILLES ET PORTAIL DE LA COMMUNE DE SANTENY (94)

Maître d'ouvrage : commune de Santeny



# OUVRAGES DE RÉFÉRENCE

En forge contemporaine

## CONCEPTION FABRICATION ET POSE D'UNE PERGOLAS AU DOMAINE DE LA ROCHE JAGU (22)

Maître d'ouvrage : conseil départemental





# OUVRAGES DE RÉFÉRENCE

En forge contemporaine

## CONCEPTION FABRICATION D'UN PIÉTEMENT POUR UN PLATEAU VERRE DE 1.5 M DE DIAMÈTRE PARIS (75004)

Maître d'oeuvre: Agence Jérémy Nock



# OUVRAGES DE RÉFÉRENCE

Serrurerie Fine / Agencement / Forge contemporaine

## ESCALIER SUR TROIS NIVEAUX / MIXTE ENTRE SERRURERIE ET FERRONNERIE VANVES (92170)

Maître d'Ouvrage : Privé

Décoratrice : Eglantine Saint Raymond/ Agence SIREV

Lustrerie : Emilie Lemardeley



# OUVRAGES DE RÉFÉRENCE

Serrurerie Fine / Agencement / Laiton

## ENSEMBLE DE GARDE-CORPS ET MAIN COURANTE LAITON PARIS (75007)

Maître d'Ouvrage : Privé  
Architecte : Isabelle Stanislas



# OUVRAGES DE RÉFÉRENCE

Forge de style

CONCEPTION FABRICATION D'UN ENSEMBLE DE  
CONSOLES EN CARRÉ DE 50 EN FERRONNERIE

Maître d'ouvrage : Hôtel Scribe Paris



# OUVRAGES DE RÉFÉRENCE

Forge de style

## CONCEPTION FABRICATION ET POSE D'UN ENSEMBLE DE GARDE-CORPS À VANNES (56)

Maître d'ouvrage : Privé



# OUVRAGES DE RÉFÉRENCE

Forge de style

CONCEPTION FABRICATION ET POSE D'UNE MARQUISE,  
HÔTEL LA DEMEURE MONTAIGNE  
PARIS (75008)

Maître d'ouvrage : Privé



# OUVRAGES DE RÉFÉRENCE

Forge de style

CONCEPTION FABRICATION ET POSE D'UN PORTAIL EN  
FERRONNERIE DE STYLE  
BRIEC (29)

Maître d'ouvrage : Privé



# OUVRAGES DE RÉFÉRENCE

Forge de style

CONCEPTION FABRICATION ET POSE D'UN ENSEMBLE DE  
PORTILLON ET PORTAILS EN FERRONNERIE DE STYLE  
ERQUY (22)

Maître d'ouvrage : Privé





# OUVRAGES DE RÉFÉRENCE

Forge de style

CONCEPTION FABRICATION ET POSE D'UN ENSEMBLE DE  
GRILLES EN FERRONNERIE DE STYLE  
(ACIER ET POINTES FONTES XX<sup>e</sup> SIÈCLE)  
PERROS-GUIREC (22)

Maître d'ouvrage : Privé



# OUVRAGES DE RÉFÉRENCE

Dinanderie traditionnelle

## RESTAURATION DES NYMPHES DU PONT ALEXANDRE III PARIS (75008)

Maître d'ouvrage : Ville de Paris

Maître d'œuvre : Mme Tek Marie Amélie / Architecte du Patrimoine - GFTK Architectes

Travaux en dinanderie réalisés : Repoussage et patine ...



# OUVRAGES DE RÉFÉRENCE

Serrurerie / Dinanderie

CONCEPTION FABRICATION ET POSE D'UNE FAÇADE  
VITRÉE ESPRIT ART-DÉCO / EVORA PORTUGAL

Maître d'ouvrage : Privé



# OUVRAGES DE RÉFÉRENCE

Serrurerie

RESTAURATION D'UN ESCALIER DÉBUT XX<sup>e</sup>,  
REPLACEMENT DE L'ENSEMBLE DES LIMONS ET  
MARCHE, CONSERVATION ET RESTAURATION DES GARDE-  
CORPS / MAISON LAFFITTE (78)

Maître d'ouvrage : Privé



# OUVRAGES DE RÉFÉRENCE

Serrurerie

GARDE DE CORPS DE PROTECTION, TERRASSE ACCUEIL  
PUBLIC - DOMAINE DÉPARTEMENTAL DU CHÂTEAUX DE  
LA ROCHE JAGU - PLOËZAL (22260)

Maître d'ouvrage : Département des Côtes d'Armor



# OUVRAGES DE RÉFÉRENCE

Serrurerie Fine / Agencement

## HABILLAGE CHEMINÉE EN LAITON PATINÉ BRONZE MÉDAILLE / PARIS (75007)

Maître d'ouvrage : Privé



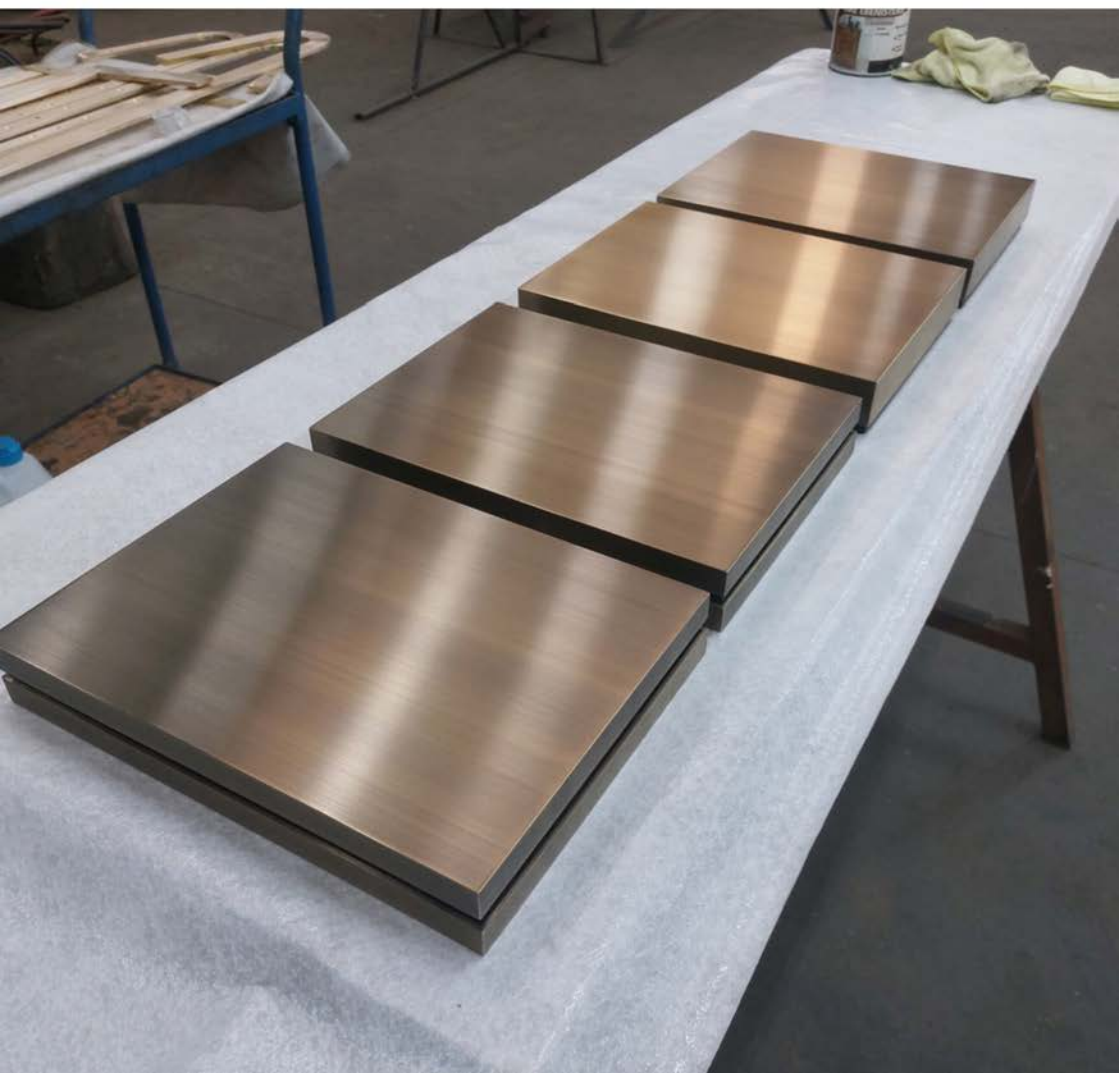
# OUVRAGES DE RÉFÉRENCE

Serrurerie Fine / Agencement

## ENSEMBLE DE BOITES EN LAITON FINITION BRONZE MÉDAILLE (3 NUANCES) / PARIS (75007)

Maître d'ouvrage : Galerie Pradier-Jeauneau

Architecte : Isabelle Stanislas



# OUVRAGES DE RÉFÉRENCE

Serrurerie Fine / Agencement

GARDE-CORPS, ENCADREMENTS LAITONS, CORNICHES  
LUMINEUSES / MAGASIN VACHERON CONSTANTIN  
PARIS (75008)

Maître d'ouvrage : Arije  
Architecte : Isabelle Stanislas





# OUVRAGES DE RÉFÉRENCE

Serrurerie Fine / Agencement

GARDE-CORPS, ENCADREMENTS LAITONS, CORNICHES  
LUMINEUSES / MAGASIN VACHERON CONSTANTIN  
PARIS (75008)

Maître d'ouvrage : Arije  
Architecte : Isabelle Stanislas



# OUVRAGES DE RÉFÉRENCE

Serrurerie d'Art

## CONCEPTION, FABRICATION ET POSE DE L'ENSEMBLE DES GARDE-CORPS ET GRILLES DÉCORATIVES PARIS (75008)

Maitre d'Ouvrage : SAS 83FSH

Sous-traitance : Pour le compte de l'entreprise Générale DEGAINE

Maitre d'Œuvre : Architecture Studio



# OUVRAGES DE RÉFÉRENCE

Serrurerie d'Art

## DÉTAILS DES GRILLES DÉCORATIVES. PARIS (75008)

Maitre d'Ouvrage : SAS 83FSH

Sous-traitance : Pour le compte de l'entreprise Générale DEGAINE

Maitre d'Œuvre : Architecture Studio



# OUVRAGES DE RÉFÉRENCE

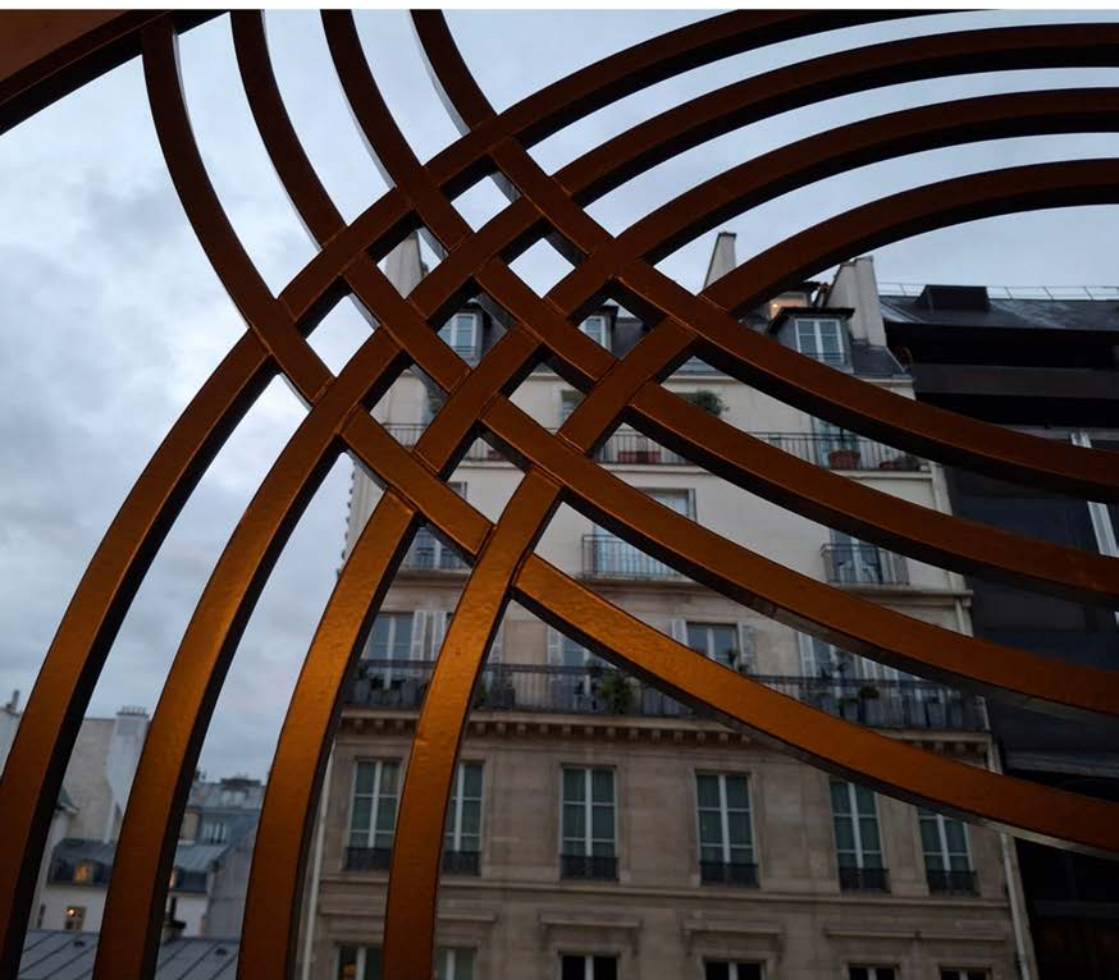
Serrurerie d'Art

## DÉTAILS DES GRILLES DÉCORATIVES. PARIS (75008)

Maitre d'Ouvrage : SAS 83FSH

Sous-traitance : Pour le compte de l'entreprise Générale DEGAINE

Maitre d'Œuvre : Architecture Studio



# OUVRAGES DE RÉFÉRENCE

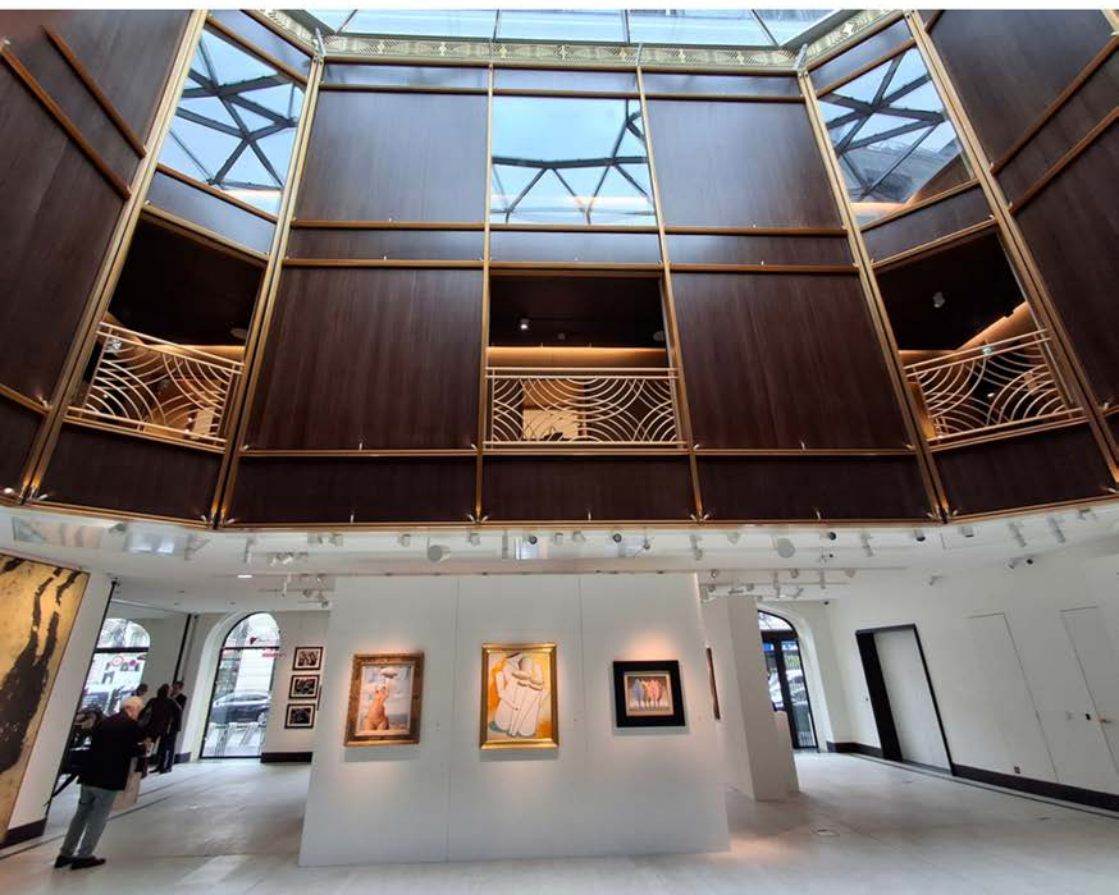
Serrurerie d'Art

CONCEPTION, FABRICATION ET POSE DE L'ENSEMBLE DES  
GARDE-CORPS EN LAITON / FINITION BROSSÉE DE LONG  
ET VERNIS TEINTÉ  
PARIS (75008)

Maitre d'Ouvrage : SAS 83FSH

Sous-traitance : Pour le compte de l'entreprise Générale DEGAINE

Maitre d'Œuvre : Architecture Studio



# OUVRAGES DE RÉFÉRENCE

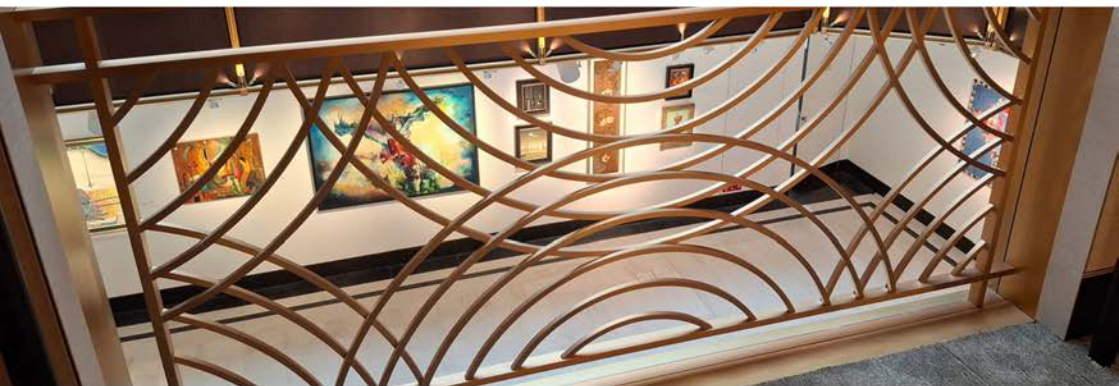
Serrurerie d'Art

CONCEPTION, FABRICATION ET POSE DE L'ENSEMBLE DES  
GARDE-CORPS EN LAITON / FINITION BROSSÉE DE LONG  
ET VERNIS TEINTÉ  
PARIS (75008)

Maitre d'Ouvrage : SAS 83FSH

Sous-traitance : Pour le compte de l'entreprise Générale DEGAINE

Maitre d'Œuvre : Architecture Studio



# OUVRAGES DE RÉFÉRENCE

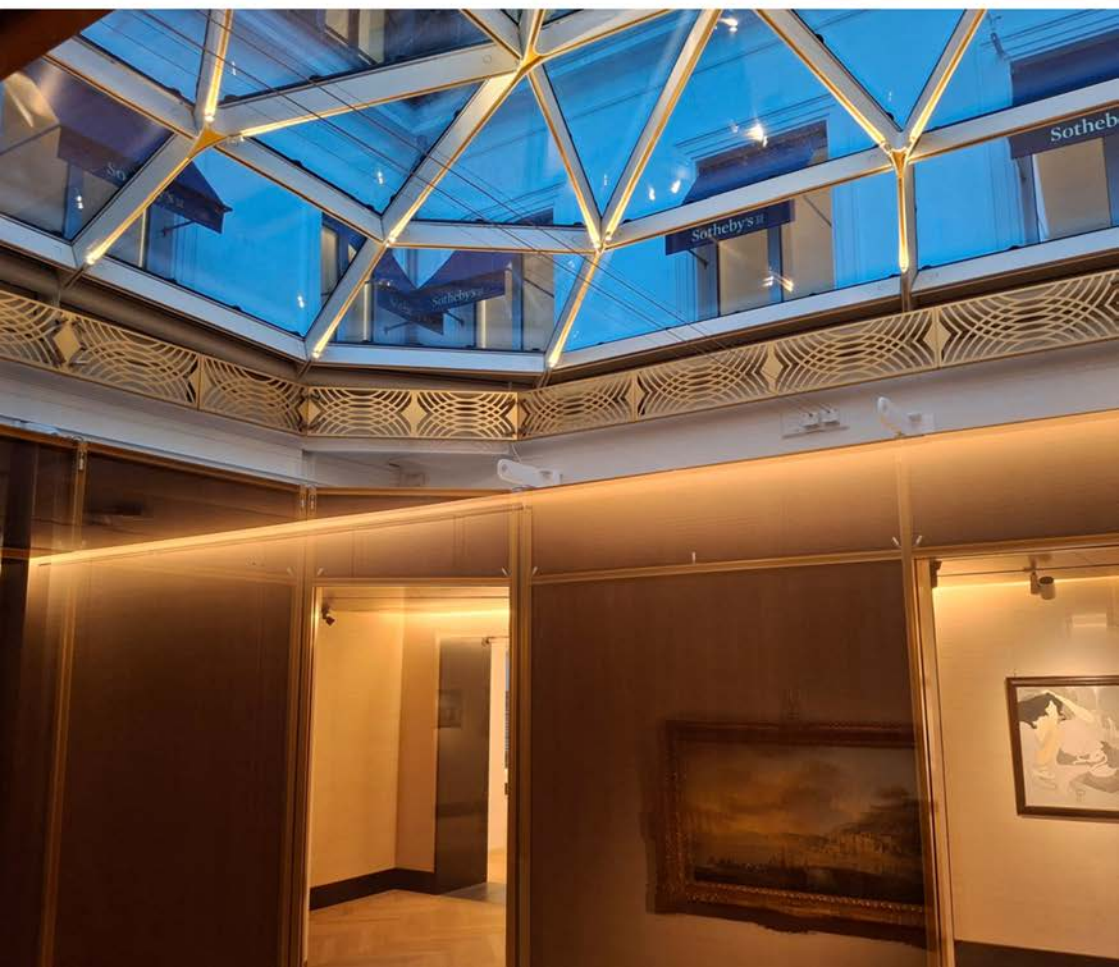
Serrurerie d'Art

## DÉTAILS D'UN DES GARDE-CORPS EN LAITON / FINITION BROSSÉE DE LONG ET VERNIS TEINTÉ PARIS (75008)

Maitre d'Ouvrage : SAS 83FSH

Sous-traitance : Pour le compte de l'entreprise Générale DEGAINE

Maitre d'Œuvre : Architecture Studio



# OUVRAGES DE RÉFÉRENCE

Serrurerie en restauration du Patrimoine

DÉPOSE, RESTAURATION, ADAPTATION ET POSE DANS  
LEUR NOUVELLE CONFIGURATION DE DEUX PORTES DE  
1930  
PARIS (75008)

Maitre d'Ouvrage : SAS 83FSH

Sous-traitance : Pour le compte de l'entreprise Générale DEGAINE

Maitre d'Œuvre : Architecture Studio





# OUVRAGES DE RÉFÉRENCE

Serrurerie Fine / Agencement

## CLOISON VITRÉE SAINT-BARNABÉ (22600)

Maître d'ouvrage : Privé

Sous-traitance pour menuiserie Olivier 22600 LOUDEAC



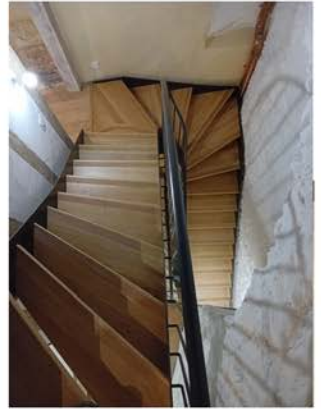
# OUVRAGES DE RÉFÉRENCE

Serrurerie Fine / Agencement

## ESCALIER AVEC GARDE-CORPS FORGÉS LAVAL (53000)

Maître d'ouvrage : Privé

Architecte du patrimoine : Stanislas COUDIERE / Agence XV 41



# OUVRAGES DE RÉFÉRENCE

Serrurerie traditionnelle

QUINCAILLERIES FORGÉES ET USINÉES  
TRADITIONNELLEMENT (CRÉMONES, ESPAGNOLETTE,  
PENTURES, GONDS À PAUMELLES, CLOUS FORGÉS,  
TARGETTES, FICHES À LARDER .... )

LAVAL (53000)

Maître d'ouvrage : Privé

Architecte du patrimoine : Stanislas COUDIERE / Agence XV 41



# OUVRAGES DE RÉFÉRENCE

Serrurerie traditionnelle

## RESTAURATION ET RESTITUTION DE PIÈCES MANQUANTES EN BRONZE D'UN ENSEMBLE D'ESPAGNOLETTES BRONZE XIX / PARIS (75008)

Maitre d'Ouvrage : Foncière Renaissance

Maitre d'Œuvre : Suzie Viellerobe Architecte / Re Naissance



# OUVRAGES DE RÉFÉRENCE

Lustrerie / Serrurerie fine

FABRICATION D'UN ENSEMBLE DE LUSTRES EN LAITON  
TEXTURÉS ET PATINÉS, CHÂTEAU PRIVÉ À SAINT-EMILION  
(33)

Maître d'ouvrage : Privé  
Sous-traitance pour les Verreries de Bréhat



# OUVRAGES DE RÉFÉRENCE

Lustrerie / Serrurerie fine

RÉALISATION ET POSE D'UN LUSTRE EN PROFILÉS LAITON  
PATINE BRONZE MÉDAILLE / DIMENSION 5.3 X 4.7 M  
PARIS (75016)

Maître d'ouvrage : Privé  
Maître d'œuvre : Agence Isabelle Stanislas



# OUVRAGES DE RÉFÉRENCE

Restauration en serrurerie traditionnelle

## RESTAURATION ET POSE DE GRILLES EN FERRONNERIE TRADITIONNELLE / RENNES (35)

Maître d'ouvrage : Privé

Maître d'œuvre : Mr Régis Letort / agence LBE



# OUVRAGES DE RÉFÉRENCE

Restauration en serrurerie traditionnelle

## RESTAURATION ET POSE DE GARDE CORPS EN FERRONNERIE TRADITIONNELLE / RENNES (35)

Maître d'ouvrage : Privé

Maître d'œuvre : Mr Régis Letort / agence LBE





# OUVRAGES DE RÉFÉRENCE

Restauration en serrurerie traditionnelle

## RESTAURATION EN FORGE ET SERRURERIE TRADITIONNELLE DU PORTAIL 4 VANTAUX PARIS (75006)

Maitre d'Ouvrage : Eglise Protestante Unie De Pentemont-Luxembourg



# OUVRAGES DE RÉFÉRENCE

Serrurerie traditionnelle

GARDE-CORPS ET PORTILLONS DE SÉCURITÉ POUR  
ENFANTS ( PILASTRE FORGÉ / BARREAUDAGE À «  
L'ANGLAISE » AVEC BAGUES FONTES )

LA CHAPELLE-FORAINVILLIERS 28500

Maître d'oeuvre : Isabelle Christon Architecture Intérieure



# OUVRAGES DE RÉFÉRENCE

Serrurerie d'Art

## CONCEPTION FABRICATION ET POSE D'UN ENSEMBLE D'AMEUBLEMENT / LUTRIN, CROIX, TABLE DE COMMUNION PARIS (75006)

Maître d'ouvrage : Église protestante unie de Pentemont-Luxembourg



# OUVRAGES DE RÉFÉRENCE

Serrurerie d'Art

CONCEPTION FABRICATION ET POSE D'UN TABLEAU /  
PORTE VITRÉE AVEC VERRES UTILISÉS  
TRADITIONNELLEMENT DANS LA RESTAURATION OU LA  
CRÉATION DE VITRAUX / UZEL (22)

Maître d'ouvrage : Privé



# OUVRAGES DE RÉFÉRENCE

Serrurerie d'Art

## ENSEMBLE DE CHÂSSIS COULISSANTS LOUDEAC (22600)

Maître d'ouvrage : Privé  
Maître verrier : Atelier Botrel

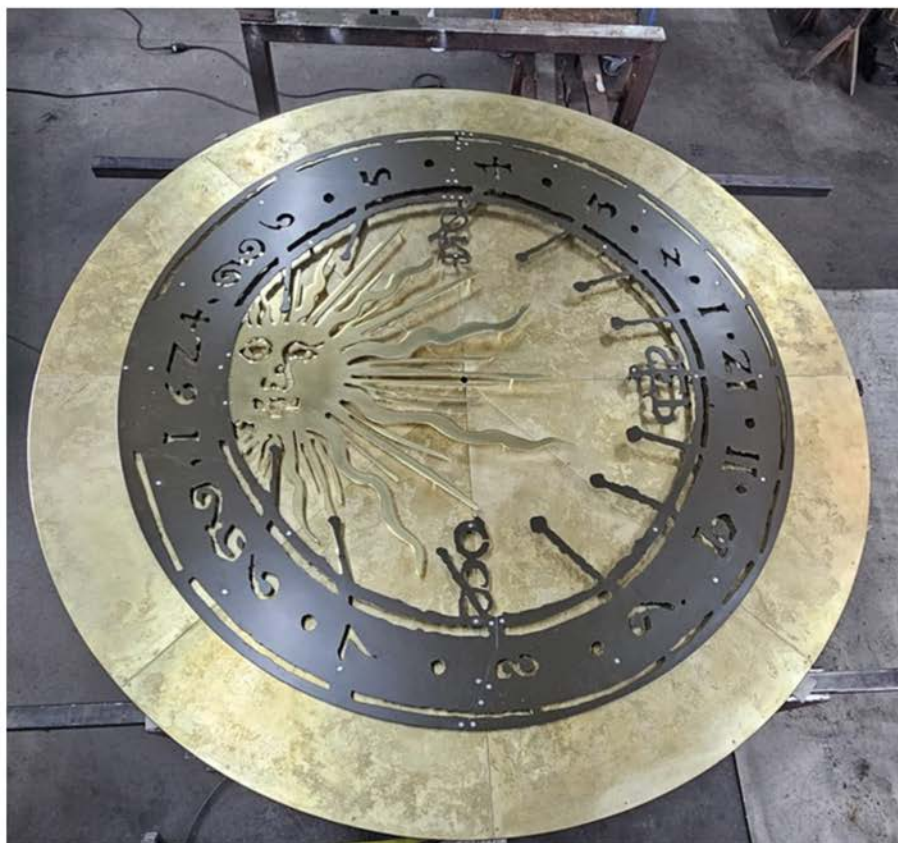


# OUVRAGES DE RÉFÉRENCE

Serrurerie d'Art

CADRAN SOLAIRE : ACIER THERMOLAQUÉ / LAITON DE LA  
COUPOLE VIEILLI À L'EAU FORTE / SOLEIL LAITON POLI. /  
DIAMÈTRE DE L'ENSEMBLE : 2700 MM

Maitre d'Ouvrage : Château de Montbéliard / en collaboration avec l'entreprise Schaffner  
Maitre d'Œuvre : Romain Greif / agence GFTK architectes



# OUVRAGES DE RÉFÉRENCE

Lustrerie / Serrurerie fine

## LUSTRE LAITON PATINE BRONZE

Maître d'œuvre : les verreries de Brehat (22)



# OUVRAGES DE RÉFÉRENCE

Lustrerie / Dinanderie / Serrurerie fine

## FABRICATION ET POSE D'UN LUSTRE EN DINANDERIE POUR UN CLIENT À FLORENCE (ITALIE)

Designer Hubert Le Gall / Paris





# OUVRAGES DE RÉFÉRENCE

Lustrerie / Dinanderie / Serrurerie fine

## FABRICATION ET POSE D'UN LUSTRE EN DINANDERIE POUR UN CLIENT À FLORENCE (ITALIE)

Designer Hubert Le Gall / Paris



# OUVRAGES DE RÉFÉRENCE

Lustrerie / Dinanderie / Serrurerie fine

## LUSTRE EN LAITON REPOUSSÉ EN DINANDERIE TRADITIONNELLE

Designer Hubert Le Gall / Paris



# OUVRAGES DE RÉFÉRENCE

Lustrerie / Dinanderie / Serrurerie fine

RÉALISATION ET POSE DE DEUX "APPLIQUES" DE  
CHEMINÉE POUR UN CLIENT À FLORENCE (ITALIE)

Designer Hubert Le Gall / Paris



# OUVRAGES DE RÉFÉRENCE

Lustrerie / Dinanderie / Serrurerie fine

RÉALISATION ET POSE DE DEUX "APPLIQUES" DE  
CHEMINÉE POUR UN CLIENT À FLORENCE (ITALIE)

Designer Hubert Le Gall / Paris

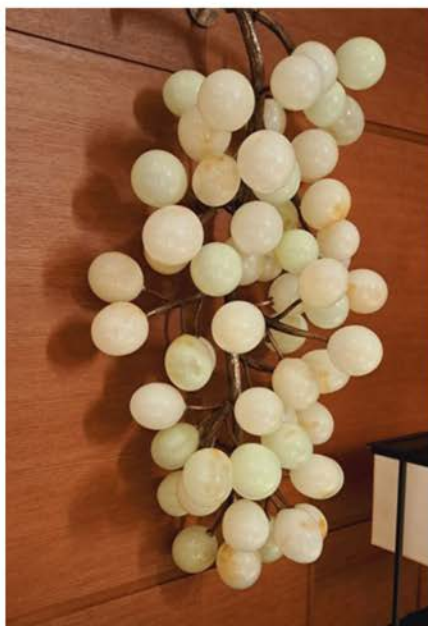


# OUVRAGES DE RÉFÉRENCE

Lustrerie / Dinanderie / Serrurerie fine

## RÉALISATION DES RAFLES DE RAISIN EN REPOUSSAGE ET ÉTAMPAGE LAITON / CHÂTEAU PAVIS SAINT EMILION (33)

Maitre d'oeuvre : Les Verreries de Bréhat



# OUVRAGES DE RÉFÉRENCE

Serrurerie fine

## FABRICATION D'UN GUÉRIDON (BRONZE ET FORGE CONTEMPORAINE)

Designer : Hubert Le Gall / Paris



# OUVRAGES DE RÉFÉRENCE

Forge contemporaine

## SIÈGE « CASIOPÉ » FLORENCE

Maitre d'oeuvre : Privé

Maitre verrier : Designer Hubert Le Gall / Paris



# OUVRAGES DE RÉFÉRENCE

Dinanderie

MIROIR « ROMÉO ET JULIETTE » 1300X1500 MM DE HT  
PARIS

Maitre d'oeuvre : Privé  
Designer : Hubert Le Gall / Paris





# OUVRAGES DE RÉFÉRENCE

Dinanderie

## BANC « ORCHIDÉES » EXPOSITION À SINGAPOUR

Designer : Hubert Le Gall / Paris



# OUVRAGES DE RÉFÉRENCE

Serrurerie d'Art

BANC EN ACIER / PATINE EN BRUNISSAGE / PROTECTION À  
LA CIRE

Maitre d'Œuvre : Agence Isabelle Stanislas



# OUVRAGES DE RÉFÉRENCE

Serrurerie d'Art

CONSOLE EN ACIER / PATINE EN BRUNISSAGE /  
PROTECTION À LA CIRE

Maitre d'Œuvre : Agence Isabelle Stanislas



# OUVRAGES DE RÉFÉRENCE

Restauration bronze

RESTAURATION (APRÈS DÉGRADATIONS MALVEILLANTES)  
DU BUSTE EN BRONZE EN L'HONNEUR DE KOSAN PAN.  
RESTAURATION DU BRONZE / RÉFECTION DES ANCRAGES  
/ RÉALISATION ET RESTITUTION DES FLEURES  
ORNEMENTALES

Maître d'œuvre : Ville de Brest



# OUVRAGES DE RÉFÉRENCE

Restauration bronze

## RESTAURATIONS DES BRONZES MANQUANTS OU DÉTÉRIORÉS DES GARDE-CORPS "ROI SOLEIL" / PLACE VENDÔME - PARIS

Maître d'œuvre : Privé / Chopard Paris  
Maître d'œuvre: LYON NOIRIEL Architecture



# OUVRAGES DE RÉFÉRENCE

Restauration fonte

## RESTAURATION DE LA FONTAINE EN FONTE ACIER

Maître d'œuvre : Hôtel Louvre Régina / Paris



# OUVRAGES DE RÉFÉRENCE

Restauration fonte

RESTAURATION ET RESTITUTION D'UN ENSEMBLE DE GARDE-CORPS EN FONTE, APRÈS AVOIR FAIT REPRODUIRE DES BALUSTRES FONTES EN FONDERIE TRADITIONNELLE

Maitre d'Ouvrage : Privé

18 rue d'Aguesseau / Paris 8eme

Maitre d'Œuvre : Studio Vincent Eschalièr Architecte



# OUVRAGES DE RÉFÉRENCE

Restauration fonte

RESTAURATION ET RESTITUTION D'UN ENSEMBLE DE  
BALUSTRES FONTES , APRÈS LES AVOIR FAIT REPRODUIRE  
EN FONDERIE TRADITIONNELLE / SUITE À LA DÉPOSE  
D'UN ANCIEN ASCENSEUR

Maitre d'Ouvrage : Privé

18 rue d'Aguesseau / Paris 8eme

Maitre d'Œuvre : Studio Vincent Eschaliere Architecte





# OUVRAGES DE RÉFÉRENCE

Restauration fonte

RESTAURATION DE L'ENSEMBLE DES GARDE-CORPS  
FONTE D'UN IMMEUBLE HAUSSMANNIEN AU R+2 ,R+4 ET  
R+5 / RESTITUTION DES ÉLÉMENTS ET MODULES FONTES  
MANQUANTS, APRÈS LES AVOIR FAIT REPRODUIRE EN  
FONDERIE TRADITIONNELLE.

Maitre d'Ouvrage : Lavoix stratégie

2 Place d'Estienne d'Orves 75009 Paris

Maitre d'Œuvre : M.O.E DONATI& ASSOCIES / Architectes PATRIMOINE AAUN



# OUVRAGES DE RÉFÉRENCE

Restauration bronze

RESTAURATION DE LA GARDE DE L'ÉPÉE (VANDALISÉE) DE  
LA STATUE D'ARMAND TUFFIN DE LA ROUERGIE  
FOUGERES (35)



# OUVRAGES DE RÉFÉRENCE

Restauration inox

RESTITUTION DE LA CORNE DÉROBÉE DE L'ŒUVRE "BÊTE  
À CORNES" DE MIKE SPROGIS  
FOUGERES (35)



# CHANTIERS EN COURS

Restauration en serrurerie traditionnelle

DÉPOSE, RESTAURATION D'UN ENSEMBLE DE PORTES  
D'ENTRÉE DU 83 RUE DU FAUBOURG SAINT HONORÉ,  
PARIS (75008)

Maître d'œuvre : Privé

Maître d'œuvre: Entreprise Degaine / Agence architecturestudio



# CHANTIERS EN COURS

Serrurerie fine

PROTOTYPES (LAITON ET ACIER) DES FUTURS GARDE-CORPS ET GRILLES EN SERRURERIE  
DU 83 RUE DU FAUBOURG SAINT HONORÉ  
PARIS (75008)

Maître d'œuvre : Privé

Maître d'œuvre: Entreprise Degaine / Agence architecturestudio



# CHANTIERS EN COURS

Serrurerie fine / Dinanderie

CRÉATION ET FUTURE RÉALISATION D'UNE TABLE AVEC  
PIÈTEMENT EN LAITON ET FEUILLES DE VERRE  
TRAVAILLÉES À LA MAIN PAR LES VERRERIES DE BRÉHAT /  
ENVERGURE DU PLATEAU DIAMÈTRE 2 M

Maître d'œuvre : Privé  
Maître d'œuvre: Agence Jérémie Nock



# SPÉCIALISATIONS

Dinanderie

TRAVAUX DE DINANDERIE (FORMAGE, REPOUSSAGE, CISELAGE DES MÉTAUX À BASE DE CUIVRE) :



# SPÉCIALISATIONS

Dinanderie





# SPÉCIALISATIONS

Dinanderie

DINANDERIE



# SPÉCIALISATIONS

Estampage des métaux

ESTAMPAGE ET TEXTURAGES (DONNER À CHAUD OU À FROID UNE TEXTURE OU DES RELIEFS AUX MÉTAUX TRAVAILLÉS) :



# SPÉCIALISATIONS

Estampage des métaux

ESTAMPAGE TRADITIONNEL D'UNE MAIN COURANTE



VEILLISSEMENT DES ACIERS PAR ESTAMPAGE À LA FORGE



# SPÉCIALISATIONS

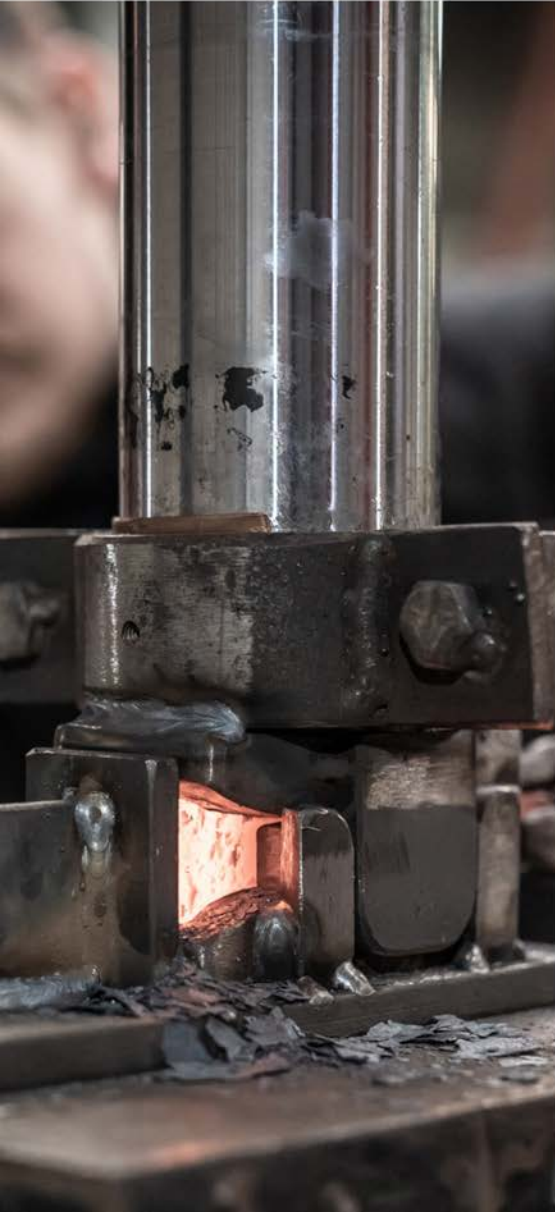
Estampage des métaux



# SPÉCIALISATIONS

Estampage des métaux

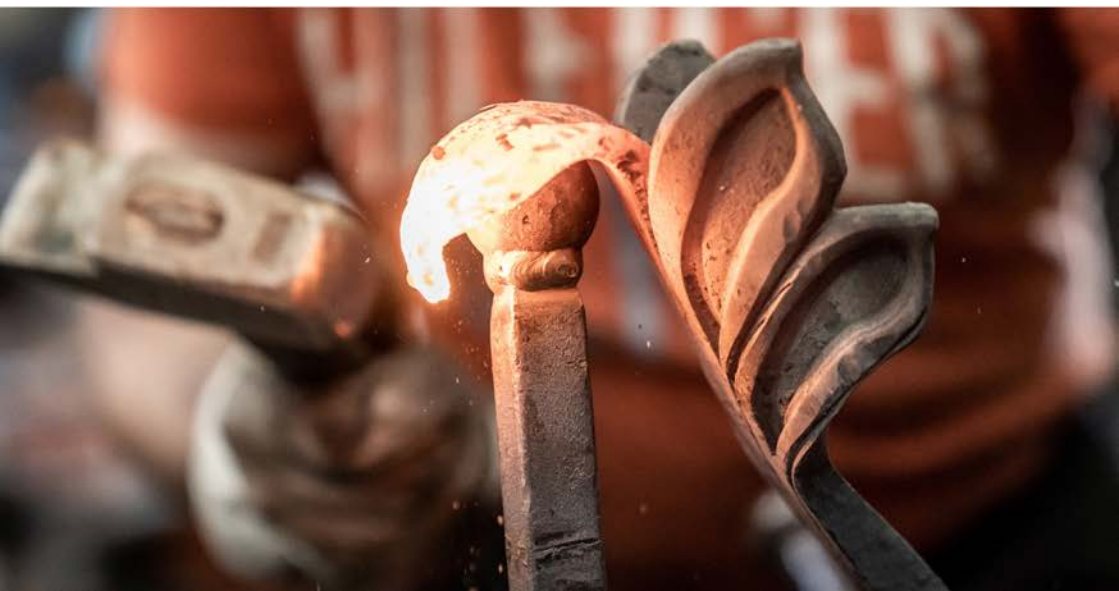
ESTAMPAGES ET FORMAGES TRADITIONNELS AU  
MARTINET ET PRESSE



# SPÉCIALISATIONS

Estampage des métaux

ESTAMPAGES ET FORMAGES TRADITIONNELS À LA MAIN



# SPÉCIALISATIONS

Texturage des métaux



# SPÉCIALISATIONS

Finition des métaux

## LAITONNAGE DES ACIERS À CHAUD





# SPÉCIALISATIONS

Finition des métaux

FINITION TITANE SUR DES PROFILÉS LAITON / MAGASIN  
RALPH LAUREN, 52 AVENUE MONTAIGNE  
PARIS (75016)



# SPÉCIALISATIONS

Finition des métaux

FINITION BRONZE MÉDAILLE SUR LAITON



# SPÉCIALISATIONS

Texturage des métaux



# SPÉCIALISATIONS

Assemblage des métaux

SOUDURE TIG CUIVRE ET LAITON



# SPÉCIALISATIONS

Assemblage des métaux

NOTRE SAVOIR FAIRE EN FORGE TRADITIONNELLE NOUS PERMET DE RÉALISER TOUT LES ASSEMBLAGES QU'EMPLOYAIENT NOS PRÉDÉCESSEURS AVEC LA FORGE , LES OUTILS ET L'OUTILLAGE QU'ILS AVAIENT À LEUR DISPOSITION À CHAQUE ÉPOQUE

Trous Renflés / Assemblages rivetés à chaud /  
Assemblages par Clavetage / Assemblages Mi-fers /  
Soudure au feu de forges / ...



# SPÉCIALISATIONS

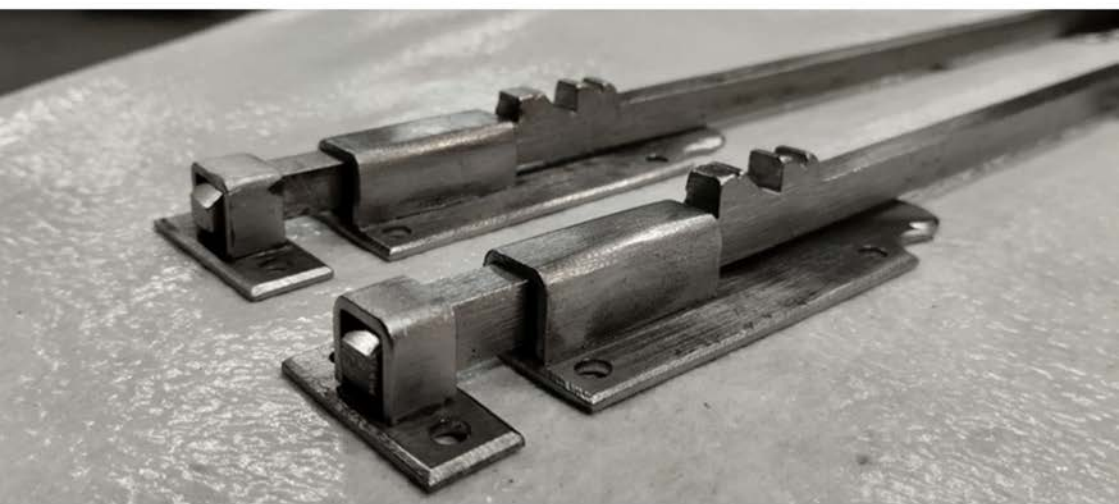
Quincaillerie en forge traditionnelle

## FORGE DE QUINCAILLERIE XVII EME



# SPÉCIALISATIONS

Quincaillerie en forge traditionnelle



# SPÉCIALISATIONS

Ciselage/Ornementation des métaux

## CISELAGE ET INCLUSION D'ORNEMENTATION CUIVRE





# SPÉCIALISATIONS

Conservation du Patrimoine

EXCEPTIONNELLE COLLECTION DE PIÈCES FONTES  
(GARDE-CORPS, PILASTRES, ORNEMENTATION, PIÈCES DE  
RAMPES, DE PORTAIL, DE GRILLES ET DÉCORATIONS  
DIVERSES / XIX<sup>e</sup> XX<sup>e</sup> SIÈCLE) POUR MISE EN  
REPRODUCTION DANS NOS PROJETS :



# NOS LOCAUX

## BUREAU D'ACCUEIL, ÉTUDES ET SHOWROOM



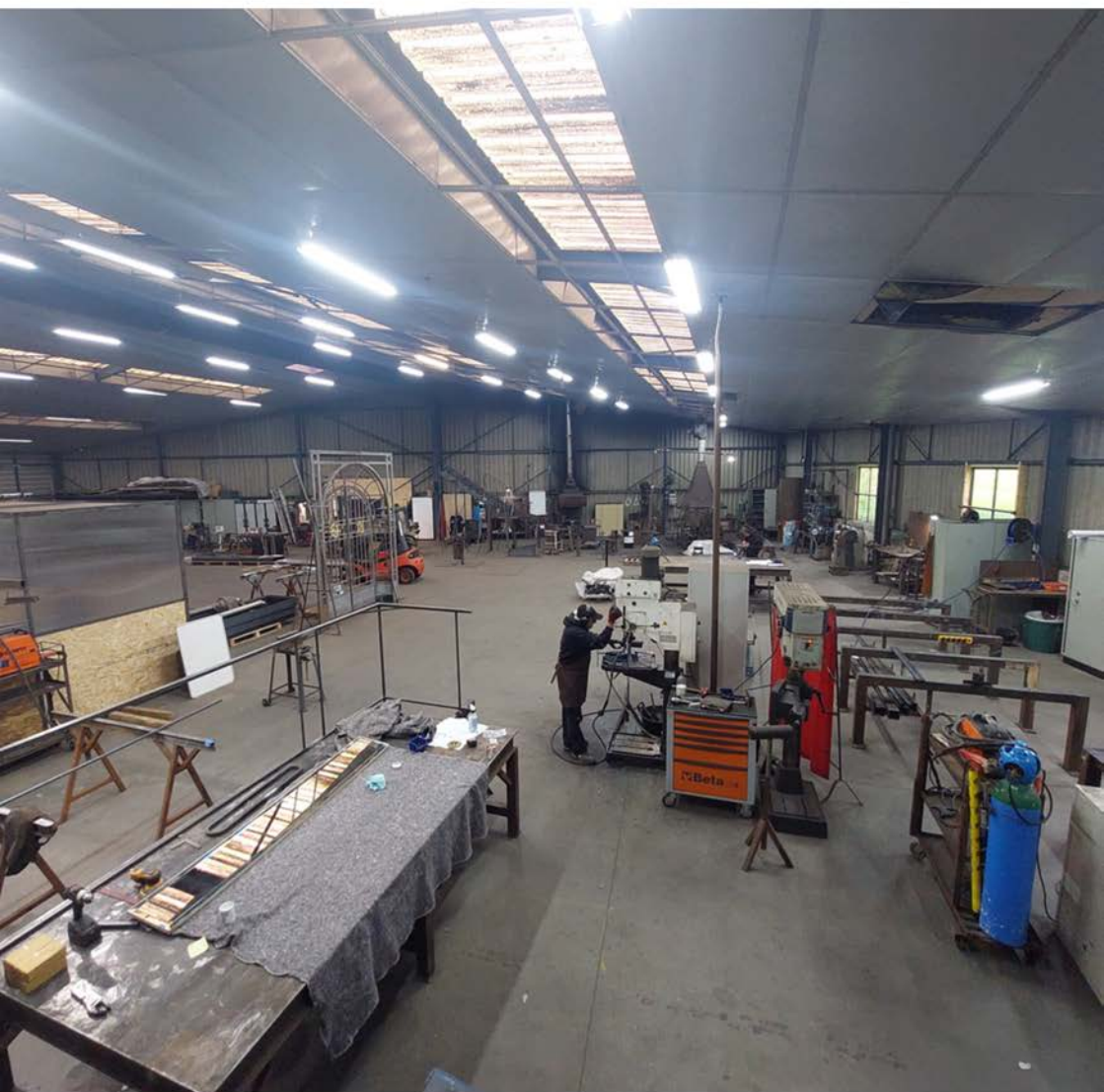
# NOS LOCAUX

## BUREAU RESPONSABLE ATELIER



# NOS LOCAUX

UNE PARTIE DE NOS ATELIERS



# L'ÉQUIPE EN ACTION !



Lionel

# L'ÉQUIPE EN ACTION !



Cécile

L'ÉQUIPE EN ACTION !



Xavier

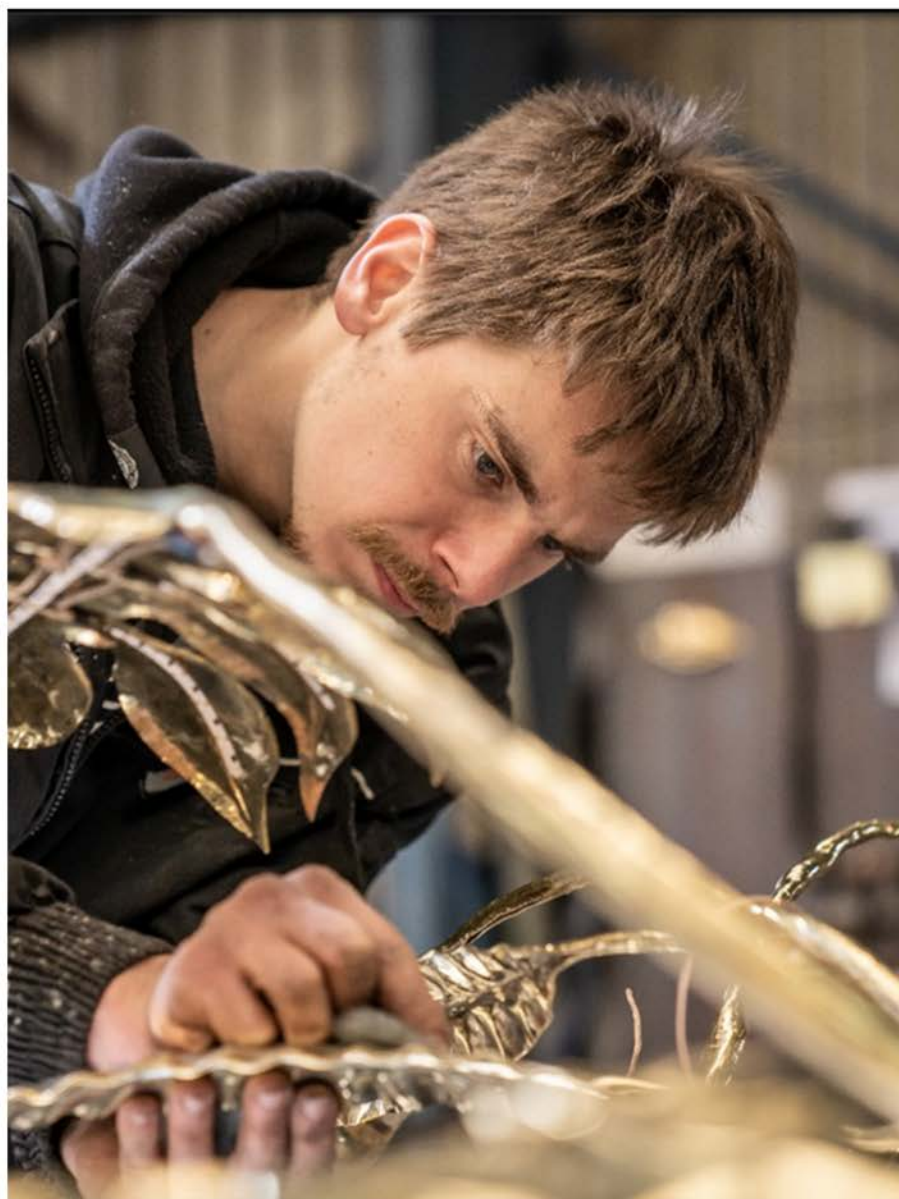
L'ÉQUIPE EN ACTION !



Rudy



L'ÉQUIPE EN ACTION !



Nathanaël

# L'ÉQUIPE EN ACTION !



Fabien

# L'ÉQUIPE EN ACTION !



**Pour découvrir notre savoir faire et nos domaines de compétences vous pouvez télécharger notre présentation, mise à jour quotidiennement via le lien sécurisé suivant :**  
**<https://www.mdf.bzh/mdf.pdf>**





## **Manufacture des Forges**

2 bis route des Croix  
22 800 Plaine-Haute  
02 90 52 03 11

[www.mdf.bzh](http://www.mdf.bzh)

[lionel@mdf.bzh](mailto:lionel@mdf.bzh)